

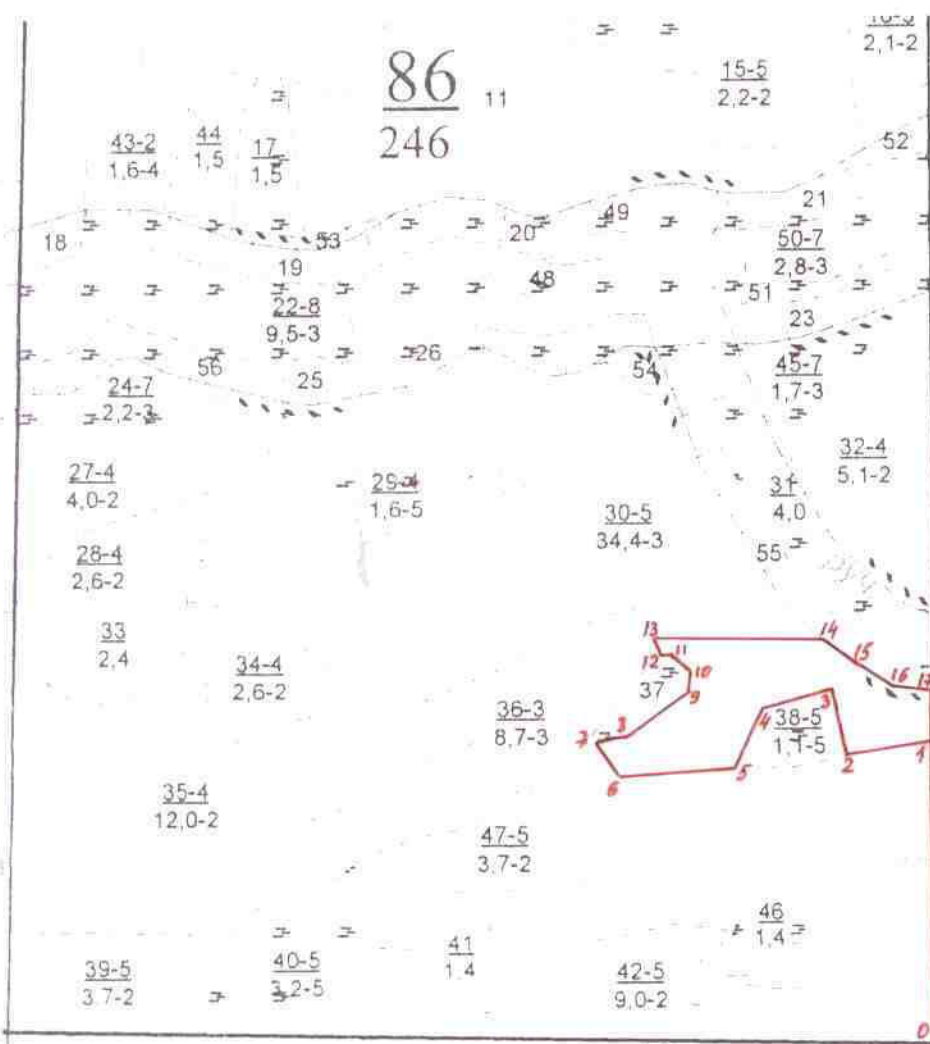


Утверждаю
 Директор ООО «ЛХП Таволга»
А.А. Мингазов / А.А. Мингазов/
 « 16 » августа 2019 г.

ПРОЕКТ ЛЕСОВОССТАНОВЛЕНИЯ
 (организационно-технологическая схема) на весну 2020 года

Участковое лесничество Азяковское, лесной участок Кучкинский
 Арендатор лесного участка: ООО «ЛХП Таволга»
 Номер квартала 86, номер выдела 30, площадь участка 4,5 га.
 Группа лесов 2, категория защитности эксплуатационные, главная порода сосна,
 сопутствующие породы _____
 Вид культур – сплошные культуры сосны

План участка, масштаб 1:10000



Экспликация объекта				
Номер участка	Площадь (кв. м)	Площадь (га)	Длина линий, м	
Примечание				
0-1	С 3 13 25		400	
Лесосека				
Номер лесосеки	Площадь, кв. м	Номер участка	Площадь (кв. м)	Длина линий, м
1	4,5	1-2	103 67 00	118
		2-3	С 3 28 00	94
		3-4	103 00 30	98
		4-5	103 10 00	90
		5-6	103 73 00	148
		6-7	С 3 50 00	61
		7-8	С 10 65 00	15
		8-9	С 11 41 00	98
		9-10	С 3 83 00	37
		10-11	С 2 61 00	33
		11-12	103 79 00	11
		12-13	С 3 36 00	28
		13-14	С 11 77 00	216
		14-15	103 68 00	57
		15-16	103 72 00	58
		16-17	С 11 83 00	54
		17-1	103 15 00	66

1. Категория лесокультурной площади: вырубка, гарь, редина, прогалина, состояние очистки удовлетворительное, вырубка 2019 г.
2. Рельеф, механический состав почвы, степень влажности: рельеф – мелкобугристый, почва слабодерново-подзолистая, крупнопесчаная, сухая
3. Напочвенный покров (важнейшие растения индикаторы, степень задернения почвы) кладоний, мох Шребера, ястребинка волосистая, вейник, марьяник, вейник
4. Тип леса, тип лесорастительных условий Слшм, А₁
5. Наличие естественного возобновления (по породам) тыс. шт/га _____ - _____
6. Захламленность - куб.м, наличие пней 652 шт/га, средний диаметр 30 см
7. Зараженность почвы вредителями, вид, шт./га – не обследовалась
8. Состав, возраст, полнота, класс бонитета, реконструируемого насаждения _____ - _____
9. Способ реконструкции: ширина, и направление коридоров, кулие, размещение окон -
10. Сроки и виды подготовки площади, применяемые машины и орудия _____ - _____
11. Способы и время обработки почвы (механизованная, ручная, сплошная, полосами, бороздами, террасирование, площадками), глубина обработки почвы 0,22 м, трактор ТДГ – 55, плуг ПКЛ – 70, осень 2019 г.
12. Размещение и размеры площадок, террас, полос, борозд на площади и их направление – с Запада на Восток
13. Метод и способ создания культур (посадка сеянцами, саженцами, посев рядовой комбинированный, ручной, механизированный) – ручная посадка сеянцами сосны обыкновенной 1 – летней.
14. Количество посадочных мест на 1 га тыс. шт. – 4,1
15. Размещение посадочных мест: расстояние между рядами (площадками) – 4,0*0,6
16. Схема размещения пород С-С-С
17. Погребность в посадочном материале на 1 га 4,1 тыс. шт. и на всю площадь – 18,5 тыс. шт. по породам: сосны обыкновенной 1-летней.
18. Характеристика посадочного материала по породам: возраст (1 летн.), диаметр корневой шейки (2мм), высота стволика (12см), селекционная категория – улучшенные
19. Виды и способы ухода, их кратность: агротехнический уход механизированным способом, трактор МТЗ-80, МТЗ-892, культиватор КЛБ-1,7.
- 1-й год 2020 год 3 раза
2-й год 2021 год 2 раза
3-й год 2022 год 1 раз
20. Противопожарные и защитные мероприятия – прокладка минерализованных полос.
21. Показатели оценки восстанавливаемых лесов для признания работ по лесовосстановлению завершёнными - возраст (7 лет), количество деревьев главных пород, тыс. шт. на 1 га 2500, средняя высота деревьев главных пород, 0,8 м.

Составил:
Инженер л/х
Проверил:
Главный инженер

 /Ширгина И.В./
 /Зыков Д.В./